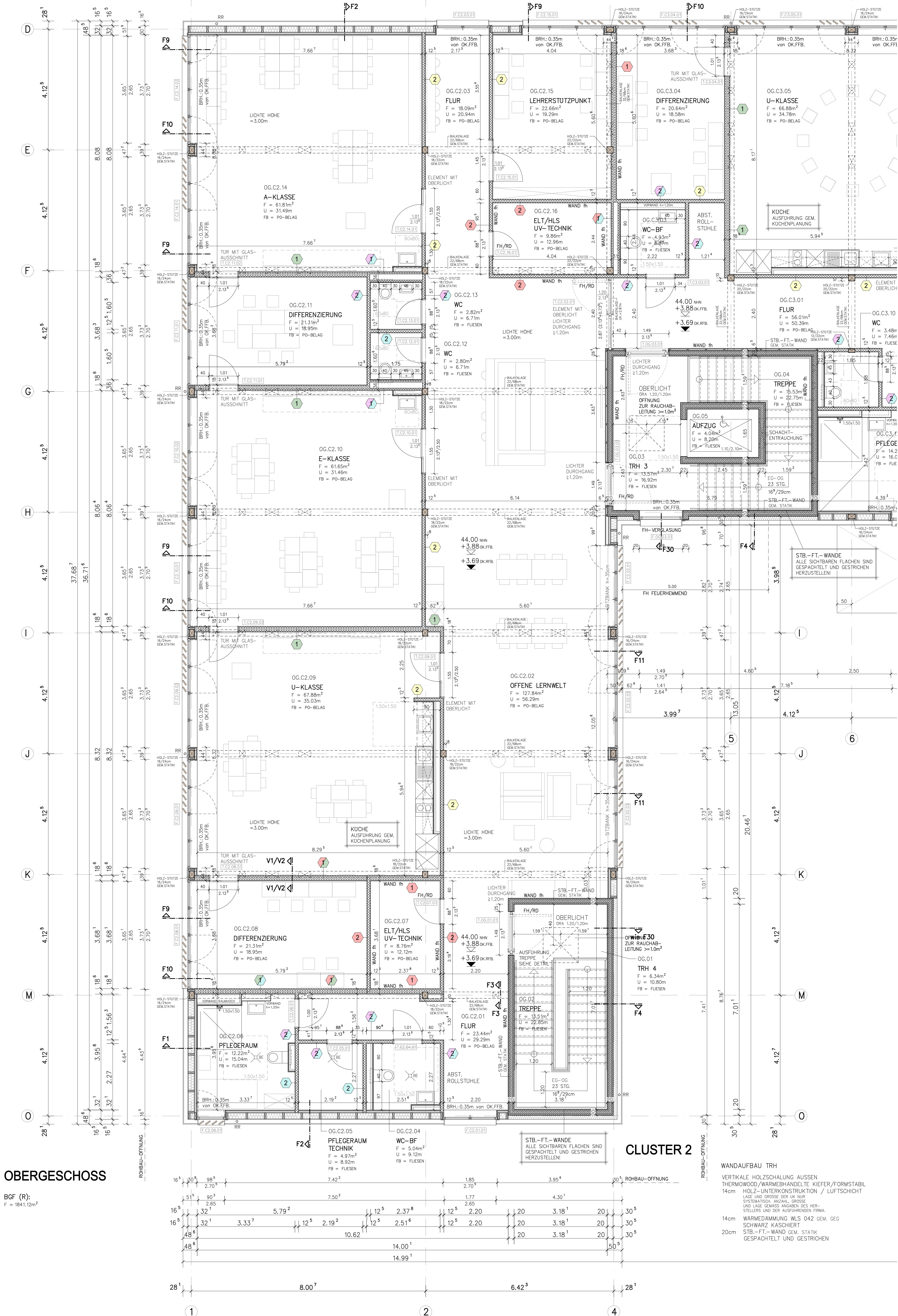


WANDAUFBAU

VERTIKALE HOLZSCHALUNG AUSSEN
THERMOWOOD/WARMEBENDELTE KIEFER/FORMSTABIL
14cm HOLZ-UNTERKONSTRUKTION / LUFTSCHICHT
LAGE UND GRÖSSE DER UK NUR
SYSTEMATISCH ANZAHL, GRÖSSE
UND LAGE GEMÄSS ANGABEN DES HER-
STELLERS UND DER AUSFÜHRUNGSFIRMA

FASSADENBAHN GEM. HERSTELLERANGABEN
15mm HARTIPSPLATTE
20cm HOLZSTANDERWERK/WARMEDÄMMUNG
GEM. STATIK/GEÖ
16mm OSB-PLATTE
6cm GEDÄMMTE INSTALLATIONS-EBENE
16mm OSB-PLATTE
12mm FEUERSCHUTZPLATTE GKf



OBERGESCHOSS

BGF (R):
F = 1841.12m²

LEGENDE INNENWÄNDE:

- WANDAUFBAU DOPPEL-STANDERWAND**
(DOPPEL-METALLSTANDERWERK, BEIDSEITIG DOPPELBEPLANKT)
2x12mm OPSKARTON-PLATTE
50mm C-WANDPROFIL MIT 40mm MINERALFASER-DÄMMUNG
2x12mm OPSKARTON-PLATTE
2x12mm OPSKARTON-PLATTE
- WANDAUFBAU EINFACH-STANDERWAND**
(METALLSTANDERWERK, BEIDSEITIG DOPPELBEPLANKT)
2x12mm OPSKARTON-PLATTE
75mm C-WANDPROFIL MIT 60mm MINERALFASER-DÄMMUNG
2x12mm OPSKARTON-PLATTE
- WANDAUFBAU EINFACH-STANDERWAND (NASS-RÄUME)**
(METALLSTANDERWERK, BEIDSEITIG DOPPELBEPLANKT)
2x12mm WASSERBESTÄNDIGE UND SCHWIMMELRESISTENTE ZEMENTBAUPLATTEN
75mm C-WANDPROFIL MIT 60mm MINERALFASER-DÄMMUNG
2x12mm OPSKARTON-PLATTE
2x12mm WASSERBESTÄNDIGE UND SCHWIMMELRESISTENTE ZEMENTBAUPLATTEN
- WANDAUFBAU DOPPEL-STANDERWAND**
(DOPPEL-METALLSTANDERWERK, BEIDSEITIG DOPPELBEPLANKT)
2x12mm OPSKARTON-PLATTE
50mm C-WANDPROFIL MIT 40mm MINERALFASER-DÄMMUNG
2x12mm OPSKARTON-PLATTE
2x12mm OPSKARTON-PLATTE
- WANDAUFBAU EINFACH-HOLZSTANDERWAND (BRANDSCHUTZ)**
4x12mm HOLZSTANDERWERK GEM. STATIK
4x12mm AUSSTEUERENDE WÄNDE GEM. STATIK
4x12mm TRÄGERWÄNDE GEM. STATIK
4x12mm OPSKARTON-PLATTE GKf FEUERHEIMEND (n)
- WANDAUFBAU DOPPEL-HOLZSTANDERWAND**
(HOLZ-DOPPELSTANDERWERK, DOPPELBEPLANKT, RAHM UND SCHWELLE GETRENNT)
8x12mm AUSSTEUERENDE WÄNDE GEM. STATIK
8x12mm TRÄGERWÄNDE GEM. STATIK
12mm OPSKARTON-PLATTE GKf FEUERHEIMEND (n)
16mm OSB-PLATTE
12mm HOLZSTANDERWERK GEM. STATIK
2cm FLIESE (KASCHIERUNG) >= 500mm, RAHM UND SCHWELLE GETRENNT
6cm HOLZSTANDERWERK GEM. SCHALLSCHUTZ
60mm MINERALFASER-DÄMMUNG
16mm OSB-PLATTE
12mm OPSKARTON-PLATTE GKf FEUERHEIMEND (n)
- WANDAUFBAU DOPPEL-HOLZSTANDERWAND (BRANDSCHUTZ)**
(HOLZ-DOPPELSTANDERWERK, DOPPELBEPLANKT, RAHM UND SCHWELLE GETRENNT)
8x12mm AUSSTEUERENDE WÄNDE GEM. STATIK
8x12mm TRÄGERWÄNDE GEM. STATIK
12mm OPSKARTON-PLATTE GKf FEUERHEIMEND (n)
16mm OSB-PLATTE
12mm HOLZSTANDERWERK GEM. STATIK
2cm FLIESE (KASCHIERUNG) >= 500mm, RAHM UND SCHWELLE GETRENNT
6cm HOLZSTANDERWERK GEM. SCHALLSCHUTZ
60mm MINERALFASER-DÄMMUNG
16mm OSB-PLATTE
12mm OPSKARTON-PLATTE GKf FEUERHEIMEND (n)
- WÄNDE MIT BRANDSCHUTZANFORDERUNG**
GEM. BRANDSCHUTZANFORDERUNG
(BEIDSEITIG DOPPELBEPLANKT)
2x12mm WASSERBESTÄNDIGE UND SCHWIMMELRESISTENTE ZEMENTBAUPLATTEN
50mm C-WANDPROFIL MIT 40mm MINERALFASER-DÄMMUNG
2x12mm OPSKARTON-PLATTE GKf FEUERHEIMEND (n)
- WÄNDE MIT MISCH-BEPLANKUNG (NASS-RÄUME)**
(BEIDSEITIG DOPPELBEPLANKT)
2x12mm WASSERBESTÄNDIGE UND SCHWIMMELRESISTENTE ZEMENTBAUPLATTEN
50mm C-WANDPROFIL MIT 40mm MINERALFASER-DÄMMUNG
2x12mm OPSKARTON-PLATTE GKf FEUERHEIMEND (n)
- METALLSTANDERWERK: OBERGESCHOSS**
BODENANSCHLUSS AUF HOLZBAUELEMENTE (OG)
MIT BRANDSCHUTZANFORDERUNG
PLATTENSTREIFEN IN BEPLANKUNGSRICHTUNG VORSEHEN
(DETAIL GEM. HERSTELLERANGABEN)

LEGENDE:

FENSTER- / TÜRABDICHUNGEN
INNEN UND AUSSEN UMLIEG. GEM. DIN 4108-7, ENEV UND
"LEITFÄHIG" RAU-GÜTEGEMEINSCHAFT

FENSTERKONSTRUKTIONEN
DIE VERKLEBUNG SAFTLICHER FENSTER-KONSTRUKTIONEN UND ANSCHLÜSSE
SIND VOR EINBAU MIT DEM ARCHITEKTEN ABZUSTIMMEN!

BAUWERKSABDICHTUNG
ALLE ABDICHUNGEN GEM. DIN 18531-18535 UND WU-KONZEPT

- ABDICHTUNG KG + AUFGUSSUNTERFAHREN GEM. WU-KONZEPT
- DRAINAGE GEM. WU-KONZEPT UND STATIK
- ABDICHTUNG SOCKEL GEM. DIN 18531-1
- ENTWASSERUNGSRINNEN SIND AN DIE ENTWASSERUNG ANZUSCHLIESSEN
- ABDICHTUNG FLÄCHENRÜCKENGEHÖRIGEN GEM. DIN 18531-1
UND "DEN FACHREGELN FÜR ABDICHUNGEN"
- DAS OBERFLÄCHENWASSER IST DURCH GEFÄLLE DAUERHAFT VOM GEBÄUDE WEGZUFÜHREN

AUSSENANLAGEN
GEM. AUSSENANLAGEN-PLANUNG

±0.00 ± 40.12 NHN

MASSE AM BAU PRÜFEN !

DIE ZEICHNUNG IST NUR GÜLTIG IN VERBINDUNG MIT DER STATIK,
DEM BRANDSCHUTZKONZEPT UND DEN PLANEN DES HAUSTECHNIKERS.
ES SIND NUR DIE BRANDSCHUTZANFORDERUNGEN FÜR DIE TÜREN
EINGETRAGEN, BRANDSCHUTZANFORDERUNGEN DER WÄNDE
SIEHE BRANDSCHUTZKONZEPT
DURCHBRUCHPLANUNG GEMÄSS HAUSTECHNIK.

DIE ESTRICH-HÖHEN SIND MIT DER BAULEITUNG ABZUSTIMMEN.

MABANGABEN FENSTER UND TÜREN:

MABANGABEN INNENTÜREN:
BREITE: ROHBAUÖFFNUNG
HÖHE: VON OK-FERTIGBODEN
MABANGABEN AUSSENTÜREN:
BREITE: ROHBAUÖFFNUNG
HÖHE: VON OK-FERTIGBODEN BIS
OK-HINTERMAUERWERK

MABANGABEN FENSTER:
BREITE: ROHBAUÖFFNUNG
HÖHE: ROHBAUÖFFNUNG
BREITE: ROHBAUÖFFNUNG
HÖHE: ROHBAUÖFFNUNG

LEGENDE:
STB-BAUTEILE WU GEM. STATIK
STB-FERTIGTEIL GEM. STATIK
STB-BAUTEILE GEM. STATIK
MAUERWERK GEM. STATIK
PORENBETON GEM. STATIK
NT: NICHTTRAGENDE WAND
SPÄTER UNTERNEHMEN GEM. STATIK
STB-UNTERZUG/STURZ GEM. STATIK
LEICHTBAUWAND
VERBLENDER NF
ABGEHÄNDE DECKE
OPTIONALE BAUTEILE
AUSSENLEGENDE SONNENSCHUTZ
GEM. DET.

INDEX

BAUVERFAHREN

NEUBAU GRUNDSCHULE ADELSBERG
RINGSSTRASSE 1 - 24943 FLENSBURG

BAUHER: STADT FLENSBURG - DER OBERBURGERMEISTER
KOMMUNALE IMMOBILIEN
SCHULESTRASSE 28 - 24937 FLENSBURG

LEISTUNGSSTADIUM: 6 AUSSCHREIBUNG

PLANUNG

SACHVERB. VORBEREIT. INHALT

BAULEITER --

ZEICHNER LE

PLAN

MASSSTAB

DATEI

ZEICHN.-NR.

06.01.01 | 1

GRUNDRISS AUSSCHUSS

K:\PROJEKTE\LAG\AGS18300-1\30_ZEICHNUNGEN\AUSSCHREIBUNG-TROCKENBAU\AGS18300-01-GRUNDRISS.012